



КАТАЛОГ

НА ПРОИЗВОДИ ЗА ТЕРМО И ЗВУЧНА ИЗОЛАЦИЈА
Isover минерална стаклена и камена волна



ISOVER DOMO



- Мансарди
- Кос кров
- Внатрешни сидови

Isover

- за лето и зима
- за пријатен дом
- за добар живот

ISOVER AKUSTO



- Преградни сидови
- Спуштени плафони

ISOVER PROFI FASSADE

- ETICS фасада



ISOVER FORTE

- Универзална примена
- Сендвич сидови
- Внатрешни сидови
- Мансарди, кос кров



ISOVER RIO ALU

- Производ 2 во 1:
термо и звучна изолација
+ парна брана



ISOVER T-N/T-P

- Термо и звучна
изолација на
подови



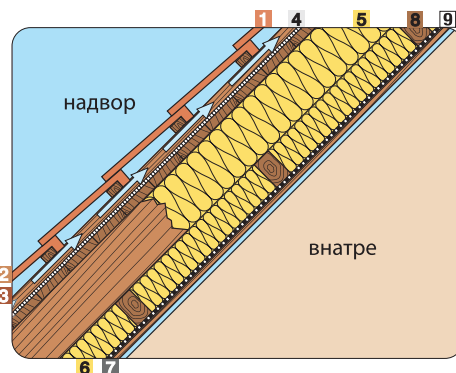


ПОТКРОВЈЕ

Термо и звучна изолација за изградба на поткровје

Најсигурна слоевита изведба со оптимална термо изолација

1. Покрив; 2. Летви; 3. Контрлетви за проветрување на кровната оплата и кровната покривка; 4. Кровна покривка со покривна фолија TYVEK® (паро-пропустлива) и дрвена оплата; 5. Прв слој на изолација: FORTE прицврстен филц во целосна дебелина на дрвената конструкција (целосно исполнување) заглавено меѓу дрвената конструкција; 6. Вториот слој на изолација: AKUSTO, DOMO или RIO; 7. Неопходно е да се стави ISOVER VARIO KM дифузна парна брана со ефект на сушење (Ако вториот слој на изолација е RIO или DOMO, ламиниран со ALU фолија, кој веќе има вградена парна брана, не е потребна друга фолија); 8. Дрвени летви распоредени на 40 см за противпожарна гипс-картонска плоча (GKP), односно на 33 см за импрегнирана гипс-картонска плоча; 9. Противпожарна гипс-картонска плоча, 19 mm (REI 30).



RIO PLUS



Делот на највисоките плочи зад надзиданиот дел мора да се изолира, инаку би настанал термички мост. Овде може да се искористат остатоките од сечење.

Опис

ISOVER RIO PLUS можат да се користат за сите видови топлинска изолација без оптоварување: за непроодни делови од тавани, помеѓу потконструкција кај дрвени подови, при градба со дрвена конструкција, кај спуштени плафони.

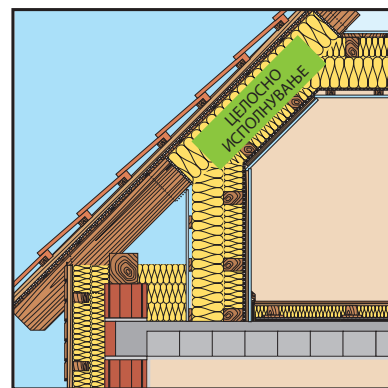
Пакување, транспорт и складирање

ISOVER RIO PLUS – оригинално пакување компресирани ролни на палети (MPS) може да се складира на отворено, на рамни и суви површини. Распакуван или оштетен мултипак мора да биде сместен во покриен простор. Одвоените ролни мора да се складираат на суво место под кров за да се избегне навлажување и друго оштетување.

Техничка спецификација

Карактеристики	Мерна единица	Вредност
Коеф. на топлинска спроводливост λ_{10} (на 10°C) RIO PLUS	W/(m·K)	0,040
Негоривост/Класа на негоривост		негорив / A1

Димензии



Кат.бр	Опис	Дебелина	Ширина	Должина	m ² пакување	ролни палети	m ² палета
5200892814	RIO PLUS 10/5 MPS 30 ROL 2X7000X1200X50	2x50	1200	7000	16,8	30	504
5200896476	RIO PLUS 10/5 HC MPS30ROL2x7000x(2x600)x50	2x50	2x600	7000	16,8	30	504
5200892812	RIO PLUS 10 MPS 24 ROL 7500X1200X1000	100	1200	7500	9	24	216



ISOVER AKUSTO



The environmental impacts of this product have been assessed over its whole life cycle. Its Environmental Product Declaration has been verified by an independent third party.

Опис

ISOVER AKUSTO – За звучна и топлинска изолација на лесни монтажни сидови во станбени, индустриски и болнички згради, поткровја, канцеларии и хотели. Ширината на ролната одговара точно на ширината на вградување во формат со гипс-картонските плочи (60 или 62,5cm). Вградување без кроење и отпад! Врзување помеѓу металните профили без дополнително прицврстување. Без спуштање и без лизгање. Постојан, стабилен облик, не се распаѓа. Висока топлинска и звучна заштита за целосна изолација на просторот.

Прицврстувачкиот филц е лесен производ. Малата тежина на сидовите е предност во однос на статика. Кратко време за монтажа, ги покрива и закрива сите цевни и други инсталации, спречува создавање звучни мостови.

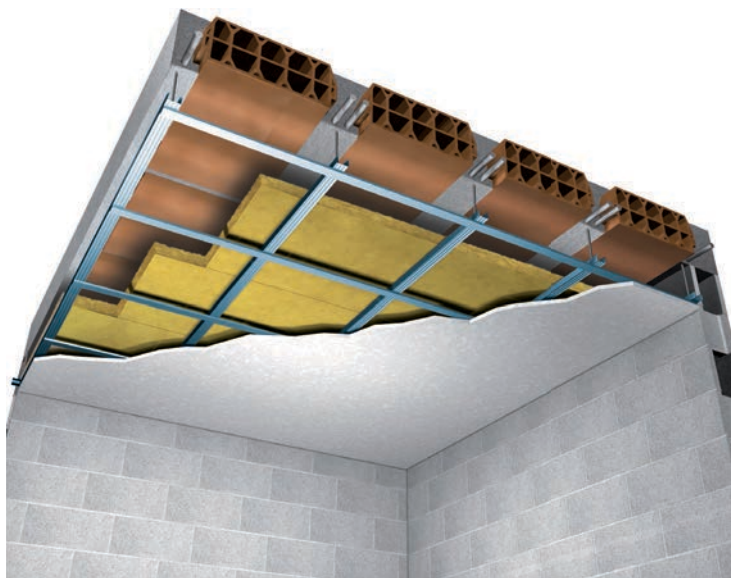
Пакување, транспорт и складирање

ISOVER AKUSTO – оригинално пакување компресирани ролни на палети (MPS) може да се складира на отворено, на рамни и суви површини. Распакуван или оштетен мултипак мора да биде сместен во покриен простор. Одвоените ролни мора да се складираат на суво место под кров за да се избегне навлажување и друго оштетување.



Како треба да се уништи стаклената волна?

Отпадот од стаклена волна треба да биде уништен на депонии за неопасен отпад. Отпадот што содржи стаклена волна и има сертификат за биоразградливост или е означен со EUCEB - документи кои мора да бидат достапни за можна контрола од страна на надзорните органи и кои ја демонстрираат безбедноста на таквиот отпад - им се доделува шифрата CER 170604. Стаклената волна произведена од Isover е во согласност со ознаката Q, и таа се состои од неопасни биоразградливи влакна. Isover е вклучен во европскиот систем за контрола EUCEB.

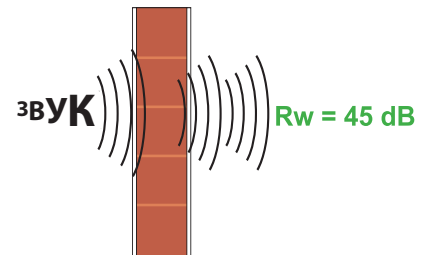




Техничка спецификација

Карактеристики	Единица мерка	Вредност
Коефициент на топлинска спроводливост λ_{10} (на 10°C)	W/(m·K)	0,039
Негоривост/Класа на негоривост		негорив / A1

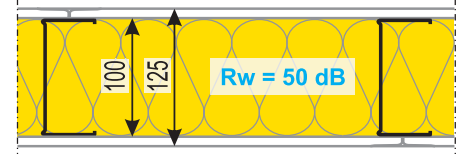
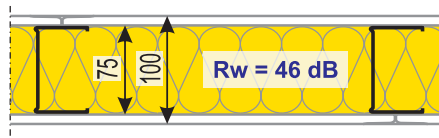
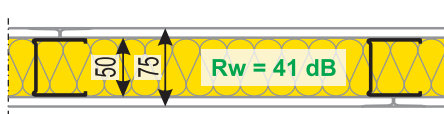
СИД БЕЗ ЗВУЧНА ОБЛОГА



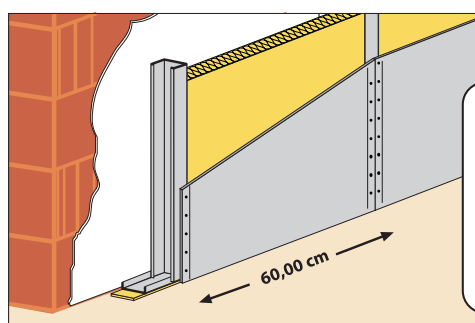
Димензии

Кат.бр	Опис	Дебелина	Ширина	Должина	пакување	m ²	ролни	палети
			mm		m ²	палета	палета	камион
17972	ISOVER AKUSTO TWIN 10/5	2x50	2x600	7500	18	432	24	22
17973	ISOVER AKUSTO 7.5	75	2x600	9000	10,8	259,2	24	22
5200568576	AKUSTO TWIN 10/5	2x50	2x600	7500	18	432	24	22
5200568577	AKUSTO 7.5	75	2x600	9000	10,8	259,2	24	22
5200568762	AKUSTO 10	100	2x600	7500	9	216	24	22

ПРИМЕРИ НА ПРЕГРАДЕН СИД СО МЕТАЛНА КОНСТРУКЦИЈА И ФИЛЦ ЗА ЗВУЧНА ИЗОЛАЦИЈА AKUSTO	Конструкција	Пример на преграден сид	Вкупна дебелина на сидот [cm]	Звучна изолација моќ Rw(dB)*
1	Монтажен сид со 2 x 1 гипс-картонска плоча (12,5mm) Целосно исполнување со AKUSTO 7,5		10,0	46
2	Монтажен сид со 2 x 2 гипс-картонски плочи (2 x 12,5mm) Целосно исполнување со AKUSTO 7,5		12,5	55
3	Монтажен сид со дупла конструкција 2 x 2 гипс-картонски плочи (2 x 2 x 12,5mm) Целосно исполнување со AKUSTO 2 x 7,5		20,0	69



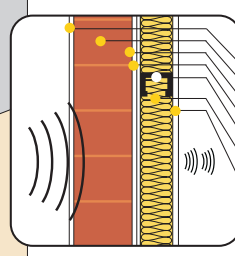
МЕКА СИДНА ОБЛОГА СО САМОСТОЈНА МОНТАЖНА ПОТКОНСТРУКЦИЈА



ПОДОБРУВАЊЕ + 12 dB

Rw = 45 dB + 12 dB

Rw = 57 dB



- Малтер
- Блок
- Малтер
- Растојание од 1cm
- Профил на монтажен сид
- ISOVER AKUSTO 7,5 - прицврстувачки филц за преградни сидови
- Гипс-картонска плоча макс. 15mm



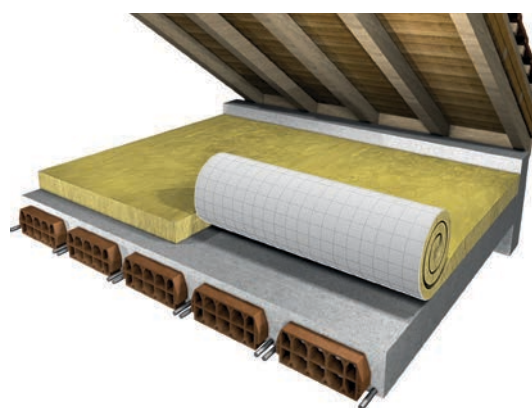
ISOVER DOMO



The environmental impacts of this product have been assessed over its whole life cycle. Its Environmental Product Declaration has been verified by an independent third party.

Опис

ISOVER DOMO - За сите видови на топлинска изолација без оптоварување: за непроодни тавани, помеѓу рогови, помеѓу подконструкции кај дрвените подови, во градба со дрвени носачи, кај спуштени тавани како звучна изолација.



Пакување, транспорт и складирање

ISOVER DOMO – оригинално пакување компресирани ролни на палети (MPS) може да се складира на отворено, на рамни и суви површини. Распакуван или оштетен мултипак мора да биде сместен во покриен простор. Одвоените ролни мора да се складираат на суво место под кров за да се избегне навлажување и друго оштетување.

Техничка спецификација



Карактеристики	Единица мерка	Вредност
Коефициент на топлинска спроводливост λ_{10} (на 10°C)	W/(m·K)	0,039
Негоривост/Класа на негоривост		негорив / A1

Димензии

Кат.бр	Опис	Дебелина	Ширина	Должина	пакување	m ²	ролни	палети
			mm		m ²	палета	палета	камион
17974	ISOVER DOMO TWIN RO10/5	2x50	1200	7500	18	432	24	22
5200568586	DOMO TWIN 10/5	2x50	1200	7500	18	432	24	22
5200568592	DOMO 10	100	1200	7500	9	216	24	22

*Останати дебелини се произведуваат по барање



ISOVER FORTE



The environmental impacts of this product have been assessed over its whole life cycle. Its Environmental Product Declaration has been verified by an independent third party.



Опис

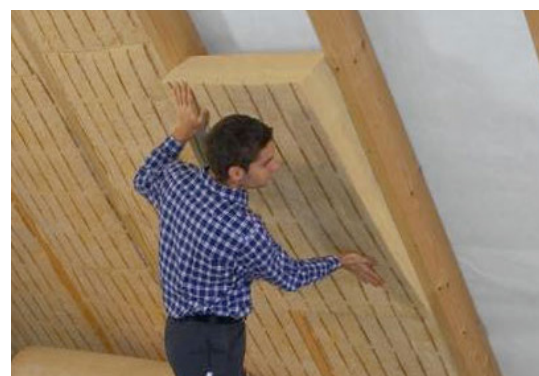
ISOVER FORTE – е прицвстувачки филц од фини стаклени влакна за топлотна изолација кај градење на поткровја. Се поставува помеѓу рогови и греди, а кај останатите видови конструкции низ решетки. Се употребува и како топлотна изолација кај горниот спратен слој на поткровјето (дел од поткровјето каде не се оди) и секаде каде се бара висока топлотна заштита во согласност со стандардните пасивни куќи.

Поради својата извонредна еластичност одлично се поставува, се спојува и се затвора на споевите со дрвени конструкциски елементи без дополнително прицврстување. Со тоа се спречува појавување на воздушни пропусти, поради собирање и поместување на дрвото. Универзално употреблив, со него се постигнуваат извонредни изолациони својства, користејќи помали дебелини на минералната волна. Тоа дава можност за максимално користење на просторот за живеење.

Пакување, транспорт и складирање

ISOVER FORTE – оригинално пакување на компресирани ролни на палети (MPS) може да се складира на отворено, на рамни и суви површини. Распакуван или оштетен мултипак мора да биде сместен во покриен простор. Одвоените ролни мора да се складираат на суво место под кров за да се избегне навлажување и друго оштетување.

Техничка спецификација



Карактеристики	Мерна единица	Вредност
Коефициент на топлинска спроводливост λ_{10} (на 10°C)	W/(m·K)	0,034
Негоривост/Класа на негоривост		негорив / A1

Димензии

Кат.бр.	Опис	Дебелина	Ширина	Должина	пакување	m ²	ролни	палети
					m ²	палета	палета	камион
17466	ISOVER FORTE 10/5	2x50	1200	4500	10,8	259,2	24	22
5200682021	FORTE 10/5	2x50	1200	4500	10,8	259,2	24	22
5200609765	FORTE 100	100	1200	4500	5,4	129,6	24	22

*Останатите дебелини се произведуваат по барање



ISOVER RIO ALU



Опис

ISOVER RIO ALU - За сите видови на топлинска изолација без оптоварување: за непроодни тавани, помеѓу подконструкцији кај дрвените подови, во поткровна конструкција во градба со дрвени носачи, кај спуштени плафони како звучна изолација. Кога минералната волна е ламелирана со алуминиумска фолија, ALU фолија во овој случај има улога на парна брана. Лепењето на споевите на ALU фолијата, при вградувањето, се изведува со ALU лента.



Предности

- Лесен за аплицирање
- Отпорност на продор на водена пареа
- Нетоксичен
- Хемиски неутрален
- Не содржи корозивни материи
- Долготраен и стабилен

Техничка спецификација

Карактеристики	Единица мерка	Вредност
Коефициент на топлинска спроводливост λ_{10} (на 10°C)	W/(m·K)	0,042
Максимална температура при употреба од страна на ALU фолијата	°C	80
Негоривост/Класа на негоривост		негорив / A2-s1, d0

Димензии

Кат.бр	Опис	Дебелина (mm)	Ширина (mm)	Должина (mm)	Пакување m ²	ролни палета	m ² палета	палети камион
5200568637	RIO 5 ALU MPS 24ROL	50	1200	12000	14,4	24	345,6	22/24
5200568572	RIO 10 ALU MPS 24ROL	100	1200	7500	9,0	24	216	22/24



ПАРНА БРАНА – ISOVER VARIO KM Duplex

Клима мембрана - „Интелигентна фолија која дише“ за сигурност на вашиот дом

Херметичноста и ненадминливата сигурна заштита од влага е уникатната особина што ја има клима мембраната VARIO. VARIO веднаш реагира на променетите климатски услови и ги изедначува. Со тоа VARIO ја зголемува удобноста на домувањето, а деловите од градбата остануваат заштитени од влага.

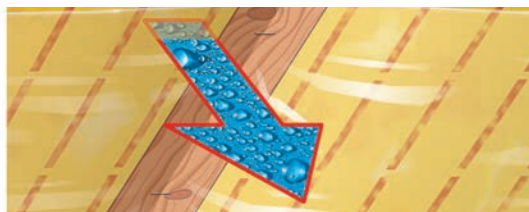
Покрај ISOVER VARIO KM, новата клима мембрана ISOVER VARIO KM Duplex не нуди само поголема отпорност на кинење, туку го олеснува и вградувањето, благодарение на паралелните линии на површината што овозможува едноставно сечење.

Водената пара (влага) секогаш се движи накај ладната страна



Лето: Функција на сушење

Поради сончевите зраци и зголемената топлина во лето, влагата која што се акумулирала во дрвото излегува надвор во форма на водена пареа. Браната станува пропусна, отпорот на дифузија на влагата опаѓа. Поради падот на притисокот на пареата, истата се движи од конструкцијата кон внатре (станбената просторија) со што конструкцијата побрзо може да се исуши.



Зима: Функција на парна брана

Парната брана VARIO KM / VARIO KM Duplex во зима го запира продорот на водената пареа, која се создава во станбените простории, така што само малку влага може да продри во конструкцијата. Отпорот на дифузија на влагата е висок.

Сигурност, благодарение на идеално меѓусебно ускладените компоненти. Едноставно и брзо вградување.

ISOVER VARIO KM DUPLEX SYSTEM PAKET
за 50 m² заштита од влага, содржи:

VARIO KM Duplex (4000 x 150 cm)	60 m ²
VARIO KB 1 (4000 x 6 cm)	40 m
VARIO DoubleFit (310 ml)	3 парч.



Прицврстување



Лепење



Запечатување



ISOVER SUPER-VENT



Пакување, транспорт и складирање

ISOVER SUPER – VENT - оригинално пакување плочи (MPS) може да се складира на отворено, на рамни и суви површини. Распакуван или оштетен мултипак мора да биде сместен во покриен простор. Одвоените ролни мора да се складираат на суво место под кров за да се избегне навлажување и друго оштетување.

Техничка спецификација

Карактеристики	Единица мерка	Вредност
Коефициент на топлинска спроводливост λ_{10} (на 10°C)	W/(m*K)	0,032
Негоривост/Класа на негоривост		негорив / A2-s1, d0

Димензии

Кат.бр	Опис	Дебелина (mm)	Ширина (mm)	Должина	m ² пакување	m ² палета	Rd (m ² K/W)
101223502	Super-Vent gr. 50 MPS	50	600	1200	8,64	138,24	1,55
101223504	Super-Vent gr. 80 MPS	80	600	1200	5,76	92,16	2,50
101223506	Super-Vent gr. 100 MPS	100	600	1200	4,32	69,12	3,10
101223508	Super-Vent gr. 120 MPS	120	600	1200	3,60	57,60	3,75
101223510	Super-Vent gr. 150 MPS	150	600	1200	2,88	46,08	4,65
101223512	Super-Vent gr. 180 MPS	180	600	1200	2,16	34,56	5,60
101223516	Super-Vent gr. 210 MPS	210	600	1200	2,16	34,56	6,55

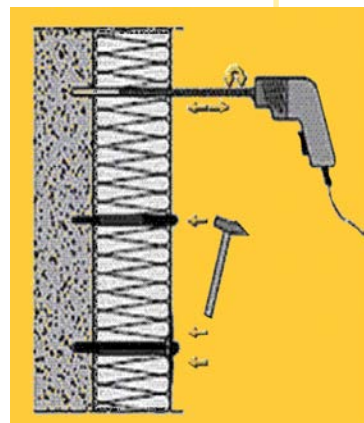


Опис

ISOVER Super – Vent е потполно водоотпорна фасадна изолациона плоча. Служи за топлинска изолација во вентилирачки фасади. Потребно е механичко прицврстување. Во комбинација со лесните изолациони фасадни плочи, надворешниот сид ја исполнува задачата која му е наменета: статика, топлотна и звучна изолација.

Начин на вградување:

Вградувањето бара дупчење на дупки во сидот, заради прицврстување на плочите со типли. Плочата може да се прилагоди согласно потребите на подлогата на која се вградуваат, што ја прави лесна и без оштетувања на сидот.





ISOVER PLA / PLA NT



Опис

ISOVER PLA / PLA NT - Цврсти плочи од минерална волна од базалт, за сите типови топлинска и звучна изолација предмет при намален механички стрес. PLA NT е производ ламелиран од едната страна со плетен фиберглас (воал) со црна боја.

Техничка спецификација

Карактеристики	Единица мерка	Вредност
Коефициент на топлинска спроводливост λ_{10} (на 10°C)	W/(m*K)	0,035
Коефициент на паропропусност μ , MU		1
Негоривост/Класа на негоривост		негорив / A1

Димензии

Кат.бр	Опис	Дебелина (mm)	Ширина (mm)	Должина	пакување	m ²	m ²	Rd (m ² K/W)
					плочи	пакување	палета	
5200868509	PLA 50	50	600	1000	8	4,80	57,60	1,40
5200868522	PLA 50 NT							
5200868510	PLA 60	60	600	1000	8	4,80	48,00	1,70
5200868523	PLA 60 NT							
5200868511	PLA 80	80	600	1000	6	3,60	36,00	2,25
5200868524	PLA 80 NT							
5200868512	PLA 100	100	600	1000	4	2,40	28,80	2,85
5200868525	PLA 100 NT							
5200868513	PLA 120	120	600	1000	3	1,80	21,60	3,40
5200868526	PLA 120 NT							

*Останатите дебелини се произведуваат по барање



Предности и намена

- Заштита од вода и прашина
- Огноотпорен (негорив)
- Акустична изолација
- Долготраен и стабилен
- Сидови од вентилирачки фасади
- Облоги на сидови и преградни сидови со специфицирани противпожарни барања



ISOVER T-N/T-P



Опис

ISOVER T-N / T-P – плочи од минерална камена волна за акустична и топлотна изолација на подови. Производството е засновано на дефибрација на топол базалтен камен со дополнителни адитиви и состојки. Минералните влакна во производствениот процес се преработуваат во финален производ – плочи со хидрофобни својства.

Предности

- Апсорпција на бука кај пливачките подови во станбените објекти
- Топлинска изолација на бетонски подови
- Високи механички својства на плочата
- Одлични акустични својства
- Брза и едноставна инсталација
- Отпорност на оган
- Хидрофобност

Примена

Се користи за топлотна и звучна изолација на меѓуспратната конструкција при максимално опреретување од 40 kPa.

Техничка спецификација

Карактеристики	Единица мерка	Вредност
Коефициент на топлотна спроводливост λ_{10} (на 10°C)	W/(m*K)	0,039
Цврстина на притисок при 10% компресија CS (10)	kPa	≥ 40
Негоривост		негорив / A1

Димензии

Кат.бр	Опис	Дебелина (mm)	Ширина (mm)	Должина (mm)	пакување m ²	пакување плочи	Компресибилност според EN 13162
5200868498	ISOVER T-N 20	20	600	1000	9,60	16	CP3
5200868499	ISOVER T-N 30	30	600	1000	6,00	10	CP3
5200868500	ISOVER T-N 40	40	600	1000	4,80	8	CP3
5200868501	ISOVER T-N 50	50	600	1000	3,60	6	CP3
5200868502	ISOVER T-P 20	20	600	1000	7,80	13	CP2
5200868503	ISOVER T-P 30	30	600	1000	5,40	9	CP2
5200868504	ISOVER T-P 40	40	600	1000	3,60	6	CP2
5200868505	ISOVER T-P 50	50	600	1000	3,00	5	CP2



ПОД

Ефективната топлотна и звучна изолација на подот е условена од следниве потреби:

1. Намалено ниво на бучава во просторот благодарение на дрвената конструкција
2. Намалено ниво на ударна бучава под облогата благодарение на конструкцијата „пливачки под“
3. Обезбедување високо ниво на топлотна заштита

ПОД НА ГРЕДИ

Во оваа конструкција материјалот ISOVER врши функција како за топлотна така и за звучна изолација и се применува:

- во тавани и облоги над подрумски простор кој не се грее
- во облоги помеѓу спратови за звучна изолација

Препораки за монтажа

- Препорачано растојание помеѓу гредите е 600mm за обезбедување на едноставно поставување на топлотната изолација
- При поставувањето на подот на гредите над просторијата која не се грее: парна брана се поставува секогаш од страната на топлата просторија пред завршниот слој
- При поставувањето парна брана неопходно е зачувување на целината на мембраната, се поставува на преклоп а споевите се лепат со паронепропусна монтажна трака
- При поставување под по гредите пред монтирање термоизолација, на основата неопходно е да се постави хидрозаштитна мембрана. Сите споеви се лепат со водоотпорна монтажна трака.

Пакување, транспорт и складирање

ISOVER T-N / T-P – Производот се испорачува во плочи т.е во пакети со PE фолија. Производот мора да биде складиран во затворен или покриен простор. Пакувањата на отворено треба да се заштитат со водонепропусна фолија и да се избегнува директно поставување на земја.



ПЛИВАЧКИ ПОД

За најефективна конструкција за намалување на ударната бучава се смета користењето на „пливачки под“ со изолационен слој од минерална волна која поседува висок степен звучно апсорбирачки карактеристики.

Специјално за оваа намена е произведен материјал ISOVER T-N/T-P, кој овозможува многу предности и обезбедува максимална заштита од ударна бучава.

Препораки за монтажа

- Доколку е потребно, за зголемување на звучната изолација на подовите се препорачува поставување на пригушувачки слој преку порамнувачката подлога-естрих
- Пливачкиот под не треба да има цврсто налегнување на сидовите, од оваа причина се остава растојание од 10-15mm кое се пополнува со гранична трака исечена од топлотно изолациониот материјал.
- За зголемување на звучната изолација се прицврстува лајсна на сид со звучно изолациона вложка



ISOVER PROFI TERRASSE



Опис

ISOVER PROFI TERRASSE – плочи од минерална камена волна за акустична, топлотна и огноотпорна изолација на рамни кровови, за различни цврстини на притисок при 10% компресија – CS (10).

Предности

- Високи механички својства на плочата
- Брза инсталација
- Добар избор за различни типови инсталација: механичко фиксирање, лепење и др.
- Негоривост
- Хидрофобност

Рамни кровови:

- Еднослојна изолација
- Долен слој кај двослојни изолации

Примена

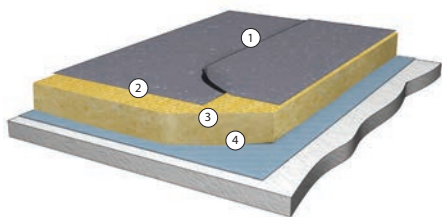
Производот може да се примени и директно на метални структури прицврстен со шраф, механичка типла или лепила на база на битумен или полиуретан.

Во современата градба на индустриските објекти и објектите за комерцијална намена сè поголемо значење имаат конструкциите со рамни кровови. За квалитетна топлотна изолација на рамните кровови потребно е да се посвети посебно внимание, бидејќи не само што преку нив се појавува губиток на енергија и до 30%, туку и ги носат сите експлоатациони кровни оптеретувања. При тоа, погрешен избор на материјал може да доведе до нарушување на единствениот процес на пренос на водената пареа и скратување на рокот на траење на целата конструкција.

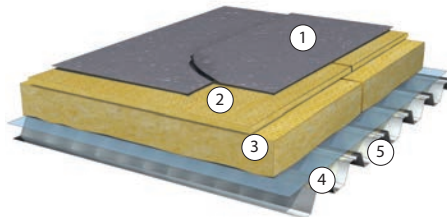
Шема на топлотна изолација кај рамни кровови:

Еднослоен ситем топлотна изолација кај рамни кровови

Двослоен систем топлотна изолација кај рамни кровови



1. Хидроизолациона мембрана
2. Термоизолационен слој ISOVER PROFI TERRASSE
3. Парноизолациона мембрана
4. База



1. Хидроизолациона мембрана
2. Горен термоизолационен слој ISOVER PROFI TERRASSE
3. Долен изолационен слој ISOVER PROFI TERRASSE
4. Парно изолациона мембрана
5. База



Техничка спецификација

Карактеристики	Единица мерка	Вредност
Коефициент на паропропусност μ , MU		1
Краткотрајно впивање вода WS	Kg m ²	1
Негоривост		негорив / A1

Димензии

Кат.бр	Опис	Дебелина (mm)	Ширина (mm)	Должина	λ_{10} W/(m*K)	CS kPa	PL N
	Profi Terrasse R				0,037	≥ 30	350
	Profi Terrasse T-i				0,038	≥ 40	400
	Profi Terrasse T	40-200	1200	2000	0,038	≥ 50	500
	Profi Terrasse S-i				0,038	≥ 60	600
	Profi Terrasse S				0,039	≥ 70	650

λ_{10} - коефициент на топлотна спроводливост на 10°

CS (10) - цврстина на притисок при 10% компресија

PL - Точкасто оптеретување

Дебелини: 40mm, 50mm, 60mm, 80mm, 100mm, 120mm, 140mm, 150mm, 160mm, 180mm, 200mm



Пакување, транспорт и складирање

ISOVER PROFITERRASSE – Производот се испорачува во плочи т.е во пакети со PE фолија. Производот мора да биде складиран во затворен или покриен простор. Пакувањата на отворено треба да се заштитат со водонепропусна фолија и да се избегнува директно поставување на земја.



ISOVER PROFI FASSADE



Опис

ISOVER PROFI FASSADE – плочи од минерална камена волна за акустична и топлотна изолација на надворешни ѕидови.

Предности

- ETICS фасадни изолациони плочи кои со лепење и механичко прицврстување се врзуваат за површината на ѕидот.
- Високи топлинскоизолациони перформанси
- Негоривост
- Хидрофобност и хемиска неутралност со елементите од конструкцијата
- Висока паропропустност и трајно решение

Техничка спецификација

Карактеристики	Единица мерка	Вредност
Коефициент на топлинска спроводливост λ_{10} (на 10°C)	W/(m*K)	0,036
Цврстина на притисок при 10%-на компресија CS (10)	kPa	≥ 30
Затегнувачка цврстина	kPa	≥ 10
Краткотрајно впивање вода WS	Kg m ²	1
Негоривост		негорив/ A1

Димензии

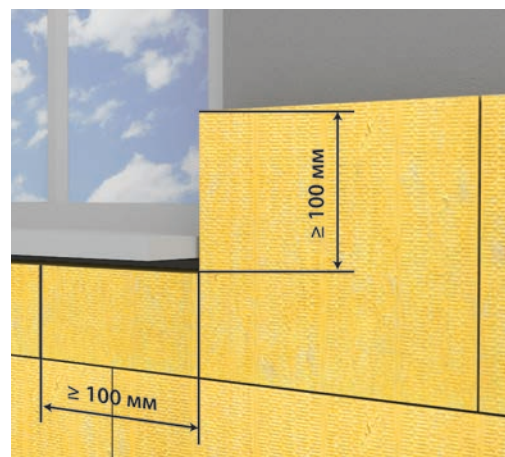
Кат.бр	Опис	Дебелина (mm)	Ширина (mm)	Должина	пакување m ²	пакување плочи	m ² палета
5200868415	PROFI FASSADE 30	30	600	1000	5,40	9	97,20
5200868416	PROFI FASSADE 40	40	600	1000	4,80	8	67,20
5200868417	PROFI FASSADE 50	50	600	1000	3,60	6	57,60
5200868418	PROFI FASSADE 60	60	600	1000	3,60	6	43,20
5200868419	PROFI FASSADE 80	80	600	1000	3,00	5	36,00
5200868420	PROFI FASSADE 100	100	600	1000	2,40	4	28,80
5200868421	PROFI FASSADE 120	120	600	1000	1,80	3	21,60
5200868422	PROFI FASSADE 140	140	600	1000	1,80	3	18,00
5200868423	PROFI FASSADE 150	150	600	1000	1,20	2	19,20
5200868424	PROFI FASSADE 160	160	600	1000	1,20	2	16,80
5200868425	PROFI FASSADE 180	180	600	1000	1,20	2	14,40
5200868426	PROFI FASSADE 200	200	600	1000	1,20	2	14,40
5200868427	PROFI FASSADE 220	220	600	1000	0,60	1	13,20
5200868428	PROFI FASSADE 240	240	600	1000	0,60	1	12,00
5200868429	PROFI FASSADE 250	250	600	1000	0,60	1	12,00



Препораки за монтажа во ETICS системот

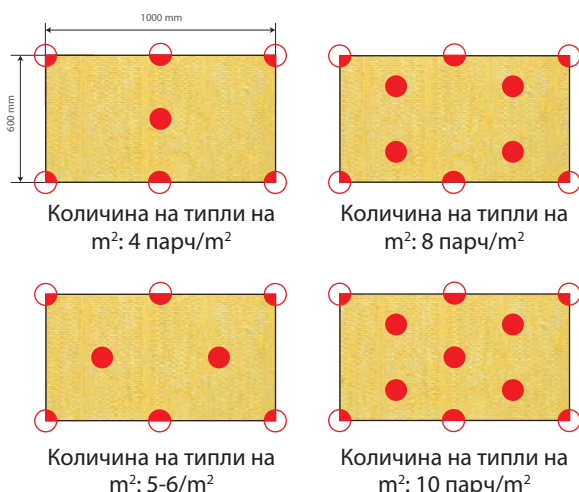
- Термоизолационите плочи се прицврстуваат од долниот дел нагоре, почнувајќи од подножјето.
- Препорака е да на површината на термоизолационите плочи, пред точкастото нанесување на слојот на цементно лепило, да се нанесе тенок слој од истиот линиски по обем на плоча.
- Термоизолационите плочи се прицврстуваат за сидот со помош на лепило и дополнително се фиксираат со сидро анкери.
- Контактната површина на слојот на лепило со основата после поставувањето на термоизолационата плоча во проектираната положба не смее да биде помала од 40%.
- После нанесувањето на слој на лепило, плочата се поставува веднаш во проектираната положба, лепилото се отстранува. Исправноста на поставување на секоја термоизолациона плоча се контролира со либела со должина од 2m.
- Плочите за термоизолација се поставуваат една во друга. Доколку после поставувањето на плочите остануваат празнини пошироки од 2mm, неопходно е нивно пополнување со слој од истиот термоизолационен материјал.

- Прицврстувањето на термоизолационите плочи со анкери се извршува кога лепилото комплетно ќе се исуши.
- Сидро анкерот се поставува на ниво исто како и површината на термоизолациониот слој.
- На аглиите на отворите на прозорот и вратата потребно е да се постави термоизолациона плоча така што споевите на плочите да бидат со оддалеченост поголема од 100 mm од овие агли.
- Не е дозволено преклопување на термоизолационите плочи во зоната на аглиите. Плочите се поставуваат накрсно.

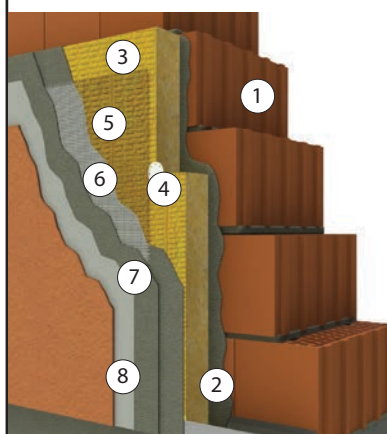


Шема на исправна топлотна изолација околу отворот

Распоред на типли по термоизолационата плоча во зависност од висината на објектот, локацијата и обликот на теренот околу објектот



Шема на топлотна изолација:



1. Носечки или самонесечки сид (основа)
2. Лепило за минерална волна
3. Топлотна изолација ISOVER PROFI FASSADE
4. Сидро анкер (механичка типла)
5. Алкално отпорна стаклена мрежичка
6. Лепило за армирање на мрежичка
7. Прајмер/подлога
8. Декоративен малтер



ISOVER PLE PLUS



Примена

Се употребува за преградни сидови, во дрвени подконструкции и поткровја, во градби со дрвени носачи, како и за спуштени плафони. Се карактеризира со висок коефициент на звучна апсорпција, висока паропропусност, долготрајност и постојаност на производот после монтажа.

Техничка спецификација

Карактеристики	Единица мерка	Вредност
Коефициент на топлинска спроводливост λ_{10} (на 10°C)	W/(m*K)	0,038
Максимална температура при употреба	°C	200
Температура на топење	°C	> 1000
Негоривост		негорив/ A1

Димензии

Кат.бр	Опис	Дебелина (mm)	Ширина (mm)	Должина (mm)	пакување m ²	пакување плочи
5200868704	PLE PLUS 50	50	600	1000	7,20	8
5200868705	PLE PLUS 60	60	600	1000	4,80	10
5200868706	PLE PLUS 80	80	600	1000	4,20	8
5200868707	PLE PLUS 100	100	600	1000	3,60	8
5200868708	PLE PLUS 120	120	600	1000	3,00	8
5200868709	PLE PLUS 140	140	600	1000	2,40	8
5200868710	PLE PLUS 150	150	600	1000	2,40	8
5200868711	PLE PLUS 160	160	600	1000	1,80	10
5200868712	PLE PLUS 180	180	600	1000	1,80	8
5200868713	PLE PLUS 200	200	600	1000	1,80	8
5200868714	PLE PLUS 220	220	600	1000	1,20	10
5200868715	PLE PLUS 240	240	600	1000	1,20	10
5200868716	PLE PLUS 250	250	600	1000	1,20	10

Опис

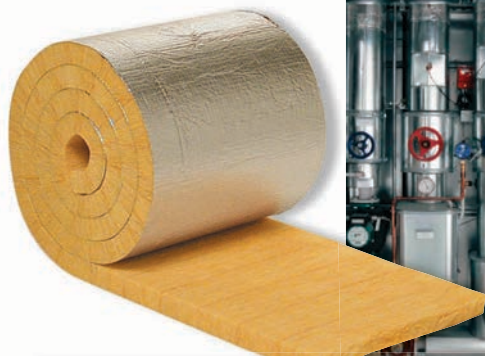
ISOVER PLE PLUS – компактни изолациони плочи од минерална камена волна со постојана густина во категорија на лесни производи од камена волна, за подобрена звучна и топлотна изолација.

Предности

- Високи механички својства на плочата
- Одлични акустични својства
- Отпорност на мувла, глодари и инсекти
- Брза инсталација
- Негоривост
- Целосна хидрофобност



VENTIROLL



Опис

VENTIROLL – ламелни перници од стаклена волна, каширани од едната страна со незапалива армирачка алуминиумска фолија. Употреба: за топлинска, акустича и кондензациона контрола, изолација на вентилационите канали (HVAC). Исто така се користи за топлотна и акустична изолација на вентилацијата, климатизацијата и уредите за греење. Влакната во ламеларните перници поставени се вертикално на површината на основата на која налегнуваат. Влакнестата структура го прави флексибилен овозможувајќи совршено прилагодување на обликот на изолационите уреди задржувајќи ја својата првобитна стабилна дебелина. Неговата апликација гарантира идеална топлинска и акустична изолација со добра естетика.

Техничка спецификација

Карактеристики	Единица мерка	Вредност
Коефициент на топлинска спроводливост λ_{10} (на 10°C)	W/(m*K)	0,036
Максимална температура при употреба од страна на ALU фолија	°C	150
Негоривост		негорив/ A2-s1, d0

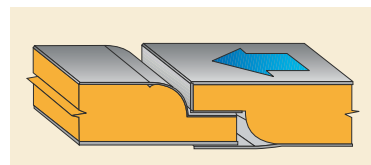
Димензии

Кат.бр	Опис	Дебелина (mm)	Ширина (mm)	Должина (mm)	Пакување m ²	ролни палета	m ² палета	палети камион
5200615510	VENTIROLL 3	30	1200	15000	18	24	432	22
5200675191	VENTIROLL 5	50	1200	10000	12	24	288	22
5200676000	VENTIROLL 10	100	1200	7000	8,4	24	201,6	22

CLIMAVER

Револуција во изработката на системи за вентилација

Climaver е производ во форма на панели од кои се направени канали за климатизација и системи за вентилација. Панелите се направени од стаклена волна со висока густина, обложена од двете страни со армирана алуминиумска фолија, која има улога на парна бариера, отпорна на разделување, удирање и дава дополнителна крутост. Тврдо-пресуваната волна има улога на топлинска и акустична изолација. Секој панел има т.н. машки и женски рабови. Машкиот раб има прирабница од проширен слој, така што двата панела се комбинираат на наједноставен начин. Надворешната страна на панелот е линија која служи како референца за свиткување и правење канали. Ова обезбедува прецизност, квалитетна завршна обработка и минимални загуби.





2022

Дистрибутер



**SAINT-GOBAIN
CONSTRUCTION PRODUCTS**

Претставништво за Македонија
ул.808 бр.2, 1030 Скопје, Македонија
Tel.: +389 2/244 34 94
www.saint-gobain.mk

